

ИЩЕМ ХОЗЯЕВ НА СЕЛЬСКОХОЗЯЙСТВЕННУЮ ФЕРМУ

Уважаемые друзья и единомышленники, начинающие и опытные фермеры!

Мы ищем хозяев на небольшую сельскохозяйственную ферму в Лужском районе Ленинградской области, дер. Большие Сабицы.

Мы **не ищем наемных работников** на гарантированную заработную плату или опытных управленцев, способных руководить такими работниками.

НУЖНЫ ХОЗЯЕВА – те, кто хочет и может работать с животными и землей и кормиться с этой работы. Те, кто хочет связать свою жизнь с сельским хозяйством.

Те, кто мечтает иметь свое дело, но не имеет для этого необходимой базы и поддержки.



Ферма находится в экологически чистом районе Ленинградской области, на границе с Сяберским заказником, вокруг потрясающая природа, много озер.

Чем мы располагаем?

Ферма.

На земельном участке 3Га, расположенном на берегу небольшой речки, размещены два телятника: отремонтированное и используемое здание телятника площадью 960 кв.м. с подключенным электро- и водоснабжением нуждающееся в капитальном ремонте здание телятника площадью 1500 кв.м.

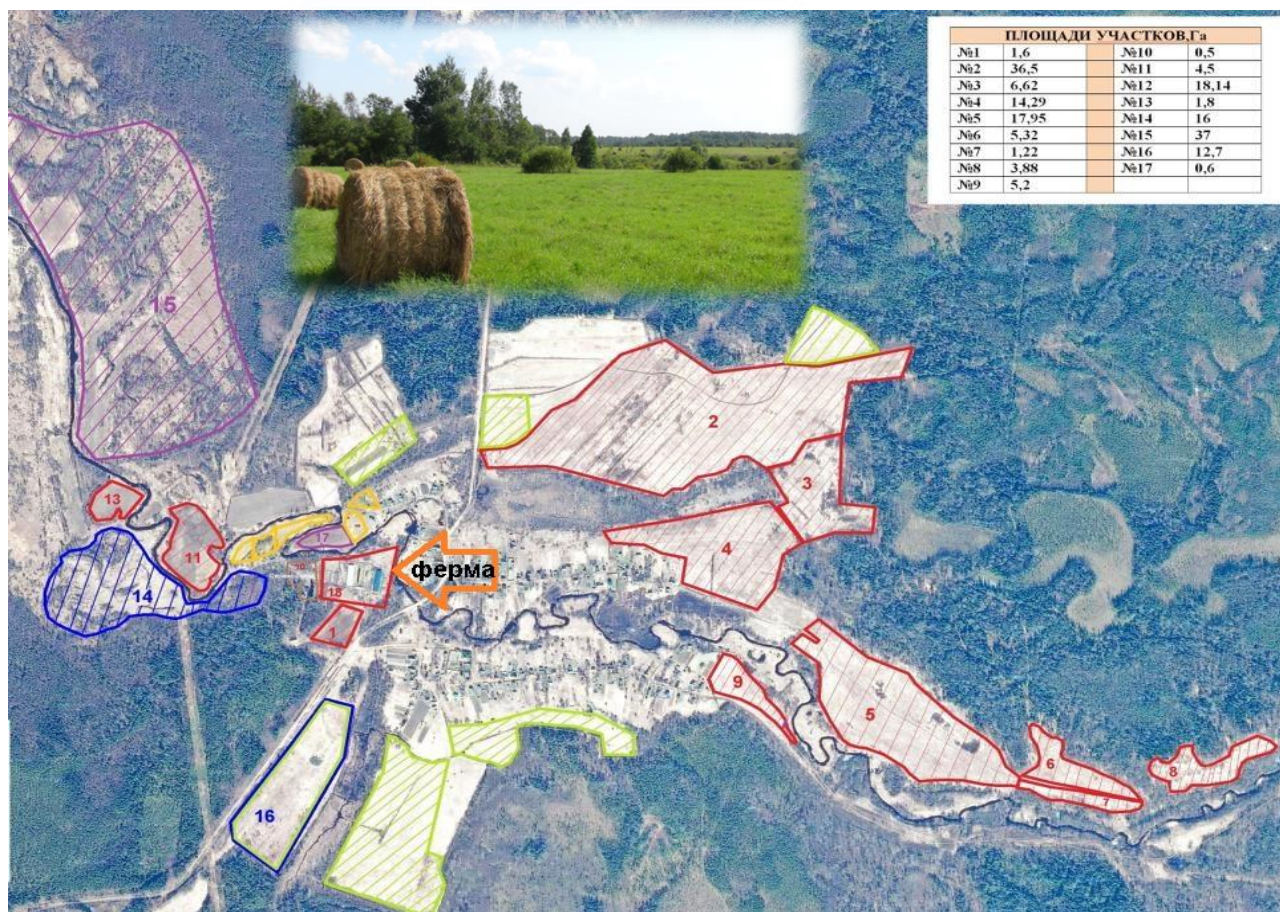
Территория фермы огорожена забором.

Рядом - одноэтажное здание мастерских площадью 132 кв.м., оборудованных ремонтными ямами и двумя отдельными помещениями. Все вышеперечисленное оформлено в собственность.



Земля.

Вокруг деревни около 200 Га сельскохозяйственных земель находятся в собственности или муниципальной аренде.



Техника.

В собственности находятся 2 трактора «Беларусь» (МТЗ-82.1) с тракторными прицепами; минитрактор MITSUBISHI с прицепом; мотоблок, навесное оборудование (Пресс-подборщик, сеялка, борошки, культиватор, плуг, борона, косилки и др.);



Жилье.

В деревне Большие Сабицы, в 5 минутах ходьбы от фермы находится несколько жилых и подсобных построек, в том числе жилой дом на 2 семьи;

- большой сарай с пристроенными помещениями для личного подсобного хозяйства;
- два вагончика-будки, оборудованные электричеством, которые могут быть использованы для проживания;
- требующий капитального ремонта жилой дом.



Дополнительно.

- в 500 метрах от фермы на въезде в деревню достраивается православный храм, недалеко – часовня с источником Параскевы Пятницы;
- в собственности несколько участков, которые могут быть использованы для строительства;
- есть посадки американской ивы (для плетения мебели)

ЧТО МЫ ПРЕДЛАГАЕМ?

1. Предлагаем Вам позвонить нам по тел. **8-964-612-80-93** или написать на почту ymsaper@mail.ru
2. Посетить ферму, определиться с интересующим Вас видом сельхоз.производства (КРС, растениеводство, молочное производство, птицеводство и т.п.)
3. Составить с нашей помощью бизнес-план по выбранной вами деятельности.
4. Заключить договор и приступить к работе.

Кроме того мы предлагаем.

1. Помощь с организацией производства и проживания;
2. Юридическое и бухгалтерское консультирование по интересующим вопросам;
3. Помощь в оформлении грантов на развитие хозяйства (в случае необходимости);
4. Помощь в реализации готовой продукции

НАШИ УСЛОВИЯ.

Все отношения с собственником фермы строятся на договорной основе.

На договорной основе Вам будут переданы фермерское имущество, техника, поголовье, жилье, земля.

От Вас потребуется зарегистрировать КФХ (крестьянско-фермерское хозяйство), чтобы Вы могли беспрепятственно осуществлять производственную деятельность.

Обязательные условия:

- поддержание минимального уровня согласованного объема сельхозпроизводства;
- обеспечение сохранности всего используемого имущества;
- строгое соблюдение обязательств по оплате коммунальных платежей (электричество, плата за землю и т.п.)

СКОЛЬКО ЭТО СТОИТ.

НИСКОЛЬКО.

Мы все передаем только в обмен на обязательства по надлежащему содержанию и поддержанию объема производства.

Если у нас с вашей помощью получится реализовать успешный проект – мы будем рады.

Все арендные платежи - минимальны и включают только расходы на уплату налогов и муниципальной аренды.

НАМ ПРОСТО НУЖЕН ХОЗЯИН НА ФЕРМЕ.

Эта земля нам не чужая, нас слишком много с ней связывает и нам хотелось бы чтобы она развивалась.

